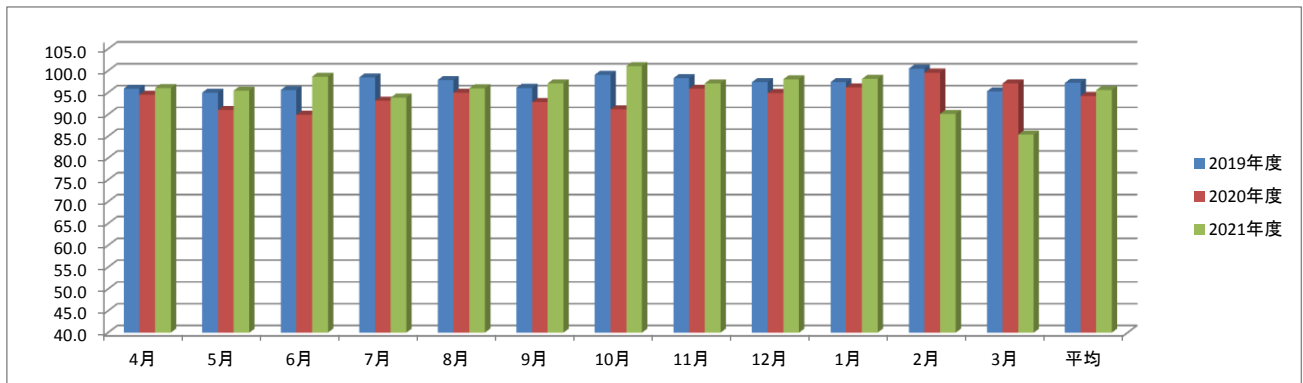


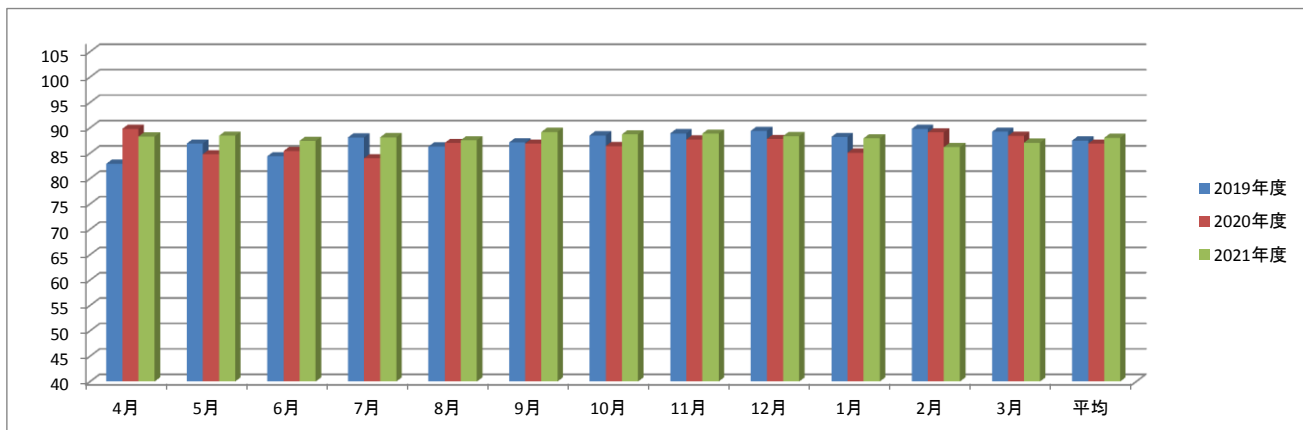
急性期病棟(月別1日平均入院患者数)

	4月	5月	6月	7月	8月	9月	10月	11月	12月	1月	2月	3月	平均
2019年度	95.9	95.0	95.6	98.5	97.9	96.1	99.1	98.3	97.4	97.4	100.5	95.3	97.3
2020年度	94.5	91.0	89.9	93.1	95.0	92.8	91.2	95.9	94.9	96.2	99.6	97.1	94.3
2021年度	96.0	95.5	98.7	93.8	96.0	97.1	101.1	97.1	98.1	98.1	90.1	85.4	95.6



回復期病棟(月別1日平均入院患者数)

	4月	5月	6月	7月	8月	9月	10月	11月	12月	1月	2月	3月	平均
2019年度	82.9	86.9	84.4	88.1	86.3	87.1	88.5	88.9	89.4	88.2	89.8	89.2	87.5
2020年度	89.8	84.8	85.4	84.0	87.0	86.9	86.4	87.7	87.8	85.1	89.1	88.4	86.9
2021年度	88.3	88.4	87.4	88.1	87.5	89.2	88.7	88.9	88.4	87.9	86.2	87.1	88.0



外来患者数(月別1日平均外来患者数)

	4月	5月	6月	7月	8月	9月	10月	11月	12月	1月	2月	3月	平均
2019年度	598.5	633.0	582.6	605.9	592.4	621.0	615.2	640.3	630.7	644.3	619.3	572.5	613.0
2020年度	490.8	504.1	518.8	574.1	557.8	591.4	600.4	626.4	574.9	588.3	598.0	597.0	568.5
2021年度	607.4	610.5	555.7	564.1	552.8	567.4	560.3	602.5	596.3	589.8	567.2	574.3	579.0

